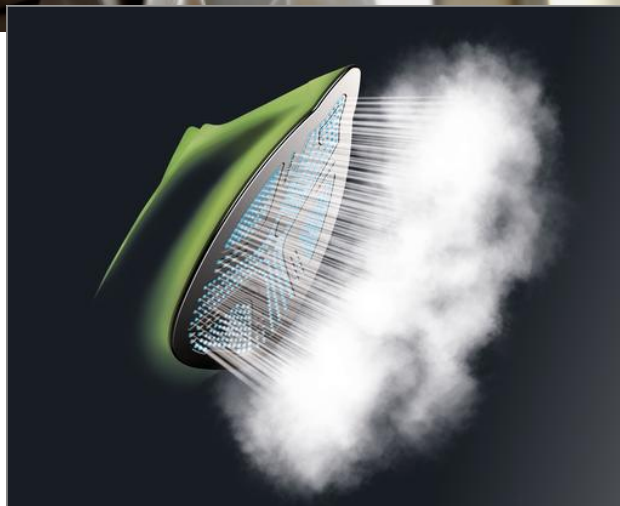
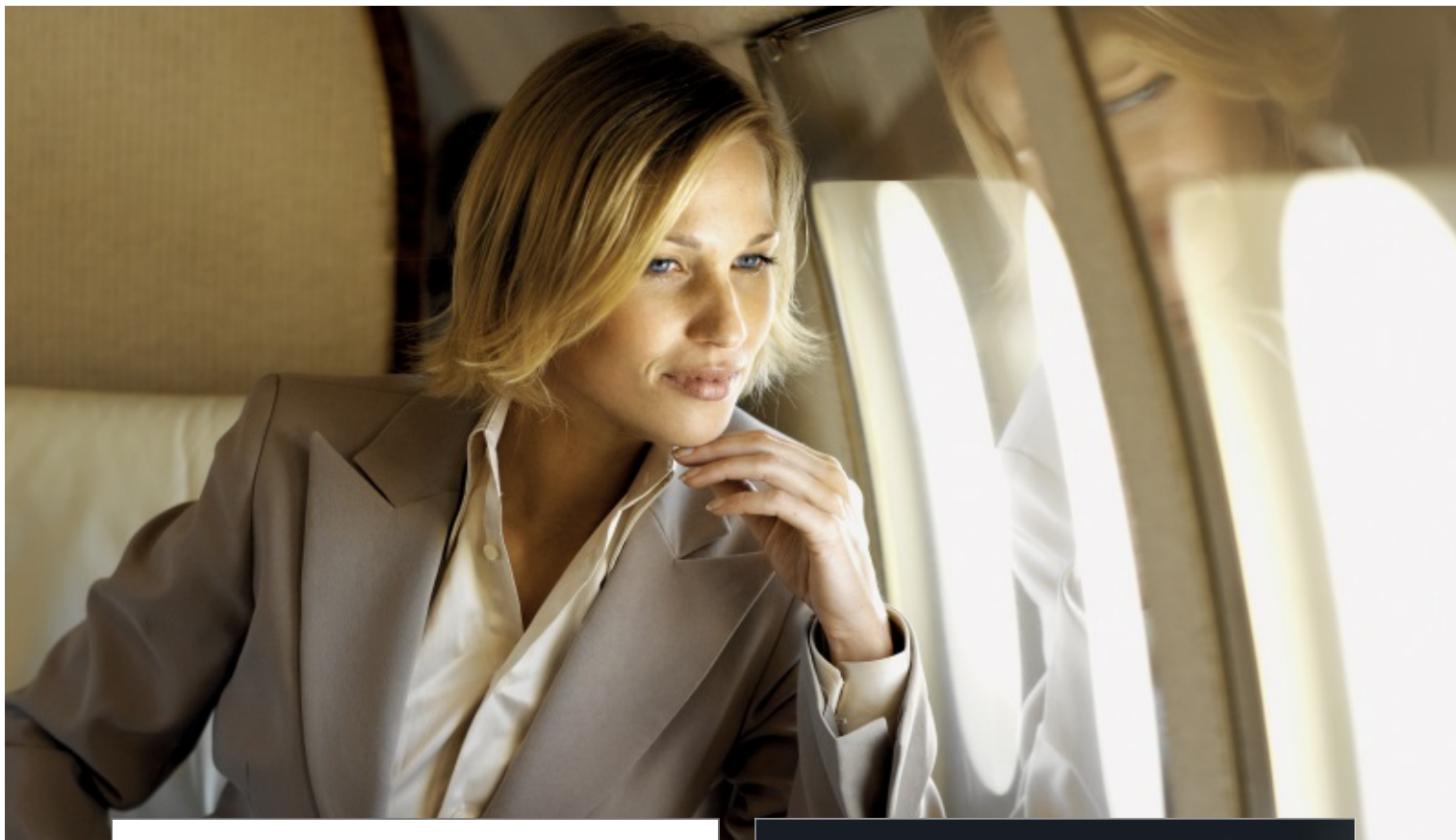


# Rowenta®



**SILENCE STEAM PRO DG9246F0**  
CENTRALE À VAPEUR HAUTE PRESSION  
DG9246F0

## **La centrale à vapeur la plus puissante et silencieuse de Rowenta**

SILENCE STEAM PRO est le fer à repasser le plus puissant de Rowenta, vous permettant d'éliminer les faux plis les plus récalcitrants. Conçue avec des matériaux de pointe, cette centrale à vapeur est la plus silencieuse de Rowenta pour une expérience de repassage plus agréable.

## BENEFICES DU PRODUIT



**La centrale à vapeur la plus puissante de Rowenta pour des résultats de repassage parfaits**  
La nouvelle technologie de chaudière haute pression permet des résultats parfaits, de qualité professionnelle. Gagnez du temps grâce à ses 8 bars de haute pression assurant des séances de repassage plus courtes.

### La centrale à vapeur la plus silencieuse de Rowenta

Découvrez le plaisir de profiter d'une autre activité en repassant. Jusqu'à 5 fois plus silencieuse\*\*\*\*



### Jet de vapeur

Le système de vapeur intégré délivre un puissant jet de vapeur de 580 g/min, pensé pour les tissus épais.



### Débit de vapeur puissant

Débit de vapeur haute pression continu de 150 g/min. Élimination facile et exceptionnelle des faux plis.



### La meilleure distribution de vapeur du marché\*

La nouvelle semelle Microsteam 400 HD 3De Laser assure la meilleure distribution de vapeur du marché\*, pour des résultats professionnels. La finition laser de sa semelle garantit une résistance optimale aux rayures.



### Performances de repassage longue durée

Le meilleur collecteur de calcaire : jusqu'à 10 fois plus efficace pour capturer le calcaire\*\*. Cet outil assure d'excellentes performances et d'excellents résultats de repassage au fil du temps.



### Eco Intelligence

La combinaison de sa semelle exclusive Microsteam 400 3De et de la technologie Eco Intelligence permet d'économiser jusqu'à 30 % d'eau et d'énergie\*\*\*. Design écologique contenant jusqu'à 45 % de matériaux recyclés.



## Jet de précision pour éliminer facilement les plis les plus récalcitrants

Vapeur concentrée, diffusée depuis la pointe du fer, pour un repassage facile et précis des tissus épais ainsi que des plis les plus récalcitrants.

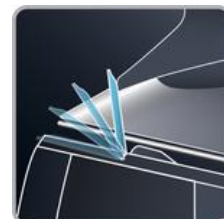


### Réservoir d'eau amovible pratique

Le réservoir d'eau amovible de 1,3 l peut être rempli à tout moment, permettant des sessions de repassage illimitées.

### Un transport facile et sûr

Un système de verrouillage intégré pour un transport simple et sûr, d'une main.



### Un panneau de commande intuitif pour des résultats de repassage parfaits

5 pré réglages électroniques pour obtenir l'équilibre idéal entre vapeur et température pour chaque tissu.

### Effet assainissant

Élimine jusqu'à 99,99 % des bactéries : en associant température idéale et pression vapeur, votre centrale à vapeur haute pression élimine jusqu'à 99,99 % des bactéries.



### Produit réparable - 10 ans

- Conçu pour être réparé
- Mise à disposition rapide des pièces à coût limité pendant 10 ans et plus
- 6500 centres de réparations dans le Monde

*\*Par rapport au nombre total de trous actifs situés sur les semelles des 10 premières marques concurrentes en 2017. \*\*Par rapport à d'autres outils sur le marché \*\*\*Par rapport au débit de vapeur maximal \*\*\*\*Par rapport à la gamme Perfect Steam Pro*

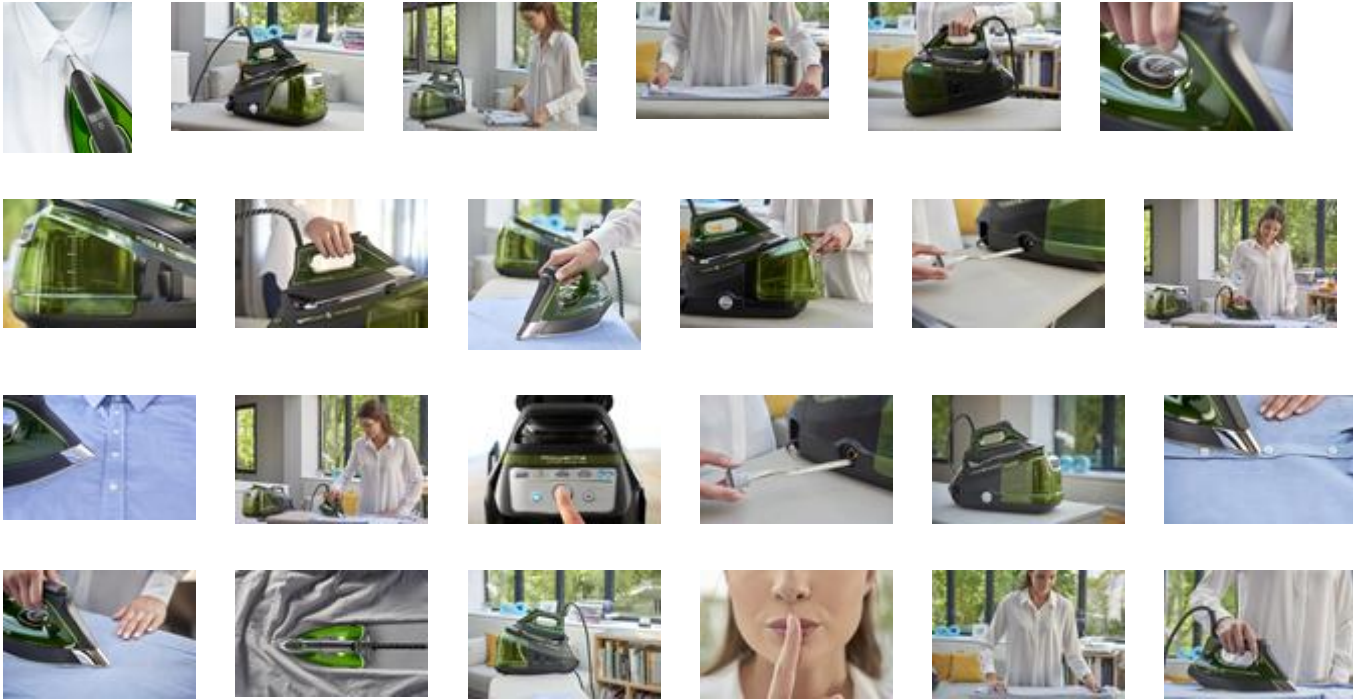
## PHOTOS DU PRODUIT

### Autres images produit





**Photos produit in situ**



**Video(s)**



**Packaging**



**[product.pos.in.pack]**



**[product.ifu]**



## CARACTERISTIQUES DU PRODUIT

### PERFORMANCE EN TERMES DE PUISSANCE ET DE DEBIT DE VAPEUR

- Puissance [2800 W]
- Débit vapeur [150 g/min]
- Pressing [580 g/min]
- Pression vapeur [8 bar]
- Vapeur verticale Oui
- Réglage de la vapeur et de la température 5 réglages électroniques
- Temps de chauffe [2 min]
- Cuve Haute pression Oui

### PERFORMANCES DE LA SEMELLE

- Technologie de la semelle Microsteam 400 Laser
- Glisse de la semelle \*\*\*\*
- Durabilité de la semelle/résistance aux rayures \*\*\*\*\*
- Diffusion continue de la vapeur Pointe, côté et centre
- Pointe précision Oui
- Jet de vapeur concentré à la pointe de la semelle Oui

### CONFORT D'UTILISATION

- Technologie Silence Oui
- Arrêt automatique Oui
- Mode Eco Eco Intelligence
- Longueur du cordon électrique [1.98 m]
- Capacité du réservoir d'eau [1.3 L]
- Repose talon stable Oui
- Réservoir Amovible
- Détecteur réservoir vide Oui
- Remplissage continu Oui
- Rangement du cordon Cordon électrique et cordon vapeur

### DURABILITÉ

- Collecteur de tartre Oui
- Fonction anti-tartre Collecteur anti-calcaire amovible
- Alerte de tartre Oui

### AUTRES CARACTÉRISTIQUES

- Coloris Noir & Vert Douglass
  
- Pays d'origine France

## INFORMATIONS LOGISTIQUES

CMMF : 1830007045

Code EAN	Colisage	Pièces / couche palette	Couches / palette	Pièces / palette	Pièces / container
EAN ST : 3121040070451 EAN UC :	1	6	3	18	C20 : C40 : HQ4 :

	Produit nu	Produit emballé	Carton	Palette
Dimensions (L x l x H)	44 x 25 x 23	445 x 280 x 345 (MM)	450 x 280 x 345 (MM)	1 200 x 800 x 1 181 (MM)
Poids	5.4	6,39 (KG)	6,39 (KG)	115,02 (KG)