



Lavez, séchez, portez. En une seule fois.

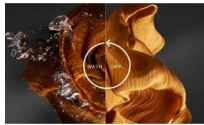
La laveuse-sécheuse AEG série 6000, une solution tout en un pour le linge, même des produits délicats et en laine. Un mode à cycle unique peut être appliqué à cinq programmes différents, ce qui permet de passer automatiquement du lavage au séchage. Un entretien doux garanti, en moins de gestes.

Série 6000, ProSense, 8kg lavage, 4kg séchage, 1550 rpm, Display, Moteur Inverter, Départ différé, Vapeur, AquaControl

Avantages et spécifications

Lavez et séchez. En un seul cycle

Lavez et séchez votre garde-robe – y compris les vêtements délicats et en laine – sans devoir passer manuellement d'une machine à l'autre. Un mode à cycle unique peut être appliqué à cinq programmes en appuyant sur un seul bouton. Pour une prise en charge globale et sans effort.



Un entretien efficace des vêtements. Des économies d'eau et d'énergie

ProSense modifie automatiquement les réglages de la machine pour s'adapter au poids du tambour, ce qui garantit un entretien optimal. Les traitements adaptés peuvent permettre d'économiser 30 % d'énergie lors du lavage et du séchage de petites lessives.



Une performance sur laquelle on peut compter.

Moteur inverter

Le moteur inverter assure un fonctionnement fiable et efficace. Sa conception magnétique permet une rotation silencieuse et sans contact du tambour, en comparaison avec d'autres modèles utilisant des brosses, pour réduire la consommation d'énergie et le bruit.



Réduction du froissage avec la vapeur

Tissus défroissés et rafraîchis grâce à la vapeur naturelle. Le programme de 25 minutes permet non seulement de détendre les fibres de vos vêtements préférés, mais aussi de réduire la nécessité d'un repassage laborieux. Il peut même être utilisé comme un moyen rapide de laver des



Lavez le linge à votre convenance, avec deux programmes rapides

Deux programmes rapides sont intégrés pour permettre un lavage efficace, même lorsque le temps manque. Choisissez le cycle de 20 minutes pour une lessive jusqu'à 3 kg. Ou le cycle NonStop d'une heure, qui offre un service rapide et complet pour une lessive d'1 kg.

- Combiné lave-linge/sèche-linge pose-libre
- Moteur Inverter avec une garantie de 10 ans
- Ecran
- Vitesse d'essorage: 1600 t/min
- Capacité de lavage: 8 kg
- Système de Séchage: Condensation
- Capacité de séchage: 4.0 kg
- Programmes vapeur
- Programme 'laine'
- Système de rinçage anti-mousse
- Sécurité enfants
- Sécurité anti-débordement avec AquaControl
- Programmes: Eco 40-60, Coton, Synthétiques, Délicat, laine, 20min 3Kg, Essorage / Vidange, Rinçage, Laine séchage, Delicate Dry, Synthetic Drying, Cotton Drying, NonStop 1h/1kg, Vapeur rafraîchissement
- Sécurité anti-débordement
- Pied: 4 pieds réglables

Caractéristiques techniques

Dimensions (HxLxP) en mm	847x597x557(max)	Capacité de séchage (kg) (EU 2017/1369)	4
Classe d'efficacité énergétique (UE 2017/1369)	D	Consommation d'eau du programme Eco par cycle (L) (UE 2017/1369)	45
Classe d'efficacité énergétique du cycle de lavage/séchage (UE 2017/1369)	E	Durée du cycle complet de lavage/séchage à la capacité nominale (h:min) (UE 2017/1369)	6:15
Consommation énergétique pour le cycle de lavage/séchage Eco 40-60 (kWh/kg) (UE 2017/1369)	2.659	Consommation énergétique pondérée pour 100 cycles complets de lavage/séchage (kWh) (UE 2017/1369)	266
Consommation énergétique pour le cycle de lavage Eco 40-60 (kWh/kg) (UE 2017/1369)	0.725	Consommation d'eau du cycle complet de lavage/séchage par cycle (L) (UE 2017/1369)	60
Indice d'efficacité de lavage du programme Eco 40-60 (UE 2017/1369)	1.031	Classe d'émissions de bruit acoustique dans l'air (UE 2017/1369)	B
Indice d'efficacité de lavage du cycle complet de lavage/séchage (UE 2017/1369)	1.031	Niveau sonore (dB) (EU 2017/1369)	76
Taux d'humidité résiduelle pondéré (%) (EU 2017/1369)	52.7	Couleur	Blanc
Vitesse d'essorage du programme Eco 40-60 à la capacité nominale (t/min) (UE 2017/1369)	1551	Accessoires	Child Lock, BottomCover, Chargement prévu produit de lavage liquide, Packing wrench, Fluff clean
Capacité maximale pour un cycle de lavage (kg) (UE 2017/1369)	8	Valeur de raccordement (W)	2200

