

**Série 8, sèche-linge pompe à chaleur, 9 kg
WQB246C4FG**



A+++



Un sèche-linge à pompe à chaleur exceptionnel avec Smart Dry via Home Connect. Optimisez vos économies d'énergie avec la classe énergétique A+++ -10%* et le SelfCleaning condenser. Protégez vos vêtements avec Auto Dry et réduisez votre pile de repassage avec Iron Assist.

- **Auto Dry** : sèche automatiquement votre linge, exactement comme vous l'aimez.
- **SelfCleaning Condenser** : un condenseur autonettoyant pour préserver la performance énergétique A+++.
- **SmartDry** : le sèche-linge et le lave-linge connectés vous recommandent le bon programme de séchage.
- **Des appareils intelligents qui facilitent la vie.**
- **Iron Assist** : le programme vapeur qui réduit les plis et la pile de linge à repasser.

Données techniques

Type de construction:	Pose libre
Top amovible:	Non
Charnière de la porte:	Droite réversible
Longueur du cordon électrique:	145.0 cm
Hauteur avec top amovible:	0 mm
Dimensions du produit:	842 x 598 x 613 mm
Poids net:	54.7 kg
Fluorinated greenhouse gases:	Non
Type of refrigerant:	R290
Hermetically sealed equipment:	Oui
Code EAN:	4242005364374
Puissance:	600 W
Intensité:	10 A
Tension:	220-240 V
Fréquence:	50 Hz
Capacité de chargement:	9.0 kg
Classe d'efficacité énergétique:	A+++
Consommation énergétique des sèche-linge électroniques en pleine charge - NOUVEAU (2010/30/CE):	1.44 kWh
Durée du programme coton en pleine charge:	260 min
Consommation énergétique des sèche-linge électroniques en demi-charge - NOUVEAU (2010/30/CE):	0.80 kWh
Durée du programme coton en demi-charge:	156 min
Contrôle de la consommation énergétique sur les sèche-linge électroniques - NOUVEAU (2010/30/CE):	174.0 kWh / an
Contrôle de la durée du cycle:	201 min
Moyenne de l'efficacité énergétique en pleine charge (%):	91 %
Moyenne de l'efficacité énergétique en demi-charge (%):	91 %
Contrôle du taux d'humidité résiduelle (%):	91 %

Accessoires en option

WMZ20600	Corbeille pour lainages
WTZ27500	KIT DE SUPERP+TABL BLANC SL WTR/WTX
WTZ27510	KIT DE SUPERP SS TABL BLANC SL WTR/WTX
WTZPW20D	SOCLE AVEC TIROIR SECHE-LINGE



Série 8, sèche-linge pompe à chaleur, 9 kg WQB246C4FG

Un sèche-linge à pompe à chaleur exceptionnel avec Smart Dry via Home Connect. Optimisez vos économies d'énergie avec la classe énergétique A+++ -10%* et le SelfCleaning condenser. Protégez vos vêtements avec Auto Dry et réduisez votre pile de repassage avec Iron Assist.

Informations générales

- Classe d'efficacité énergétique¹: A+++
- 10% plus efficace que la valeur limite de la classe d'efficacité énergétique A+++***
- Energie²: 174 kWh
- Capacité: 1 - 9 kg
- Durée programme³: 260 min
- Niveau sonore: 58 dB (A) re 1 pW
- Classe d'efficacité de condensation⁴: A
- Efficacité de condensation⁵: 91 %

Programmes

- Programmes standard: Coton, Synthétiques
- Iron Assist/smartFinish
- Programme de linge de lit: réduit l'emmêlement des grosses pièces de linge grâce au tambour réversible.
- Silent dry : programme spécial pour un cycle de séchage plus silencieux
- programmes via app: Super 40, Laine, Time program cold
- Programmes spéciaux: App, Coton, Linge de lit, Chemises, Coton Eco, Délicat, Essuies, Hygiène, Iron Assist/smartFinish, Mix, Night Dry, Sport, Synthétiques, Minuterie chaud

Options

- Home Connect : surveillance et contrôle à distance, gestion de l'énergie, SmartDry et autres programmes à télécharger. Maintenez toujours votre appareil à jour grâce à la mise à jour du micrologiciel.
- SmartDry
- Speed Perfect: réduit le temps de séchage de certains programmes
- Option demi-charge: séchage optimisé pour les petites charges.
- Phase antfroissage 120 min. à la fin du programme
- Touches TouchControl: 1 shirt, 5 shirts, basic setup, Prêt à repasser, Business, Prêt à ranger, Prêt à ranger plus, Fin différée jusqu'à, Demi-charge, Child lock, Antifroissage, MyFavourite, Marche/Arrêt, Home Connect, Délicat, SmartDry, Start / Rajout / Pause, speedperfect, Fin différée jusqu'à 24 h

Equipement et confort

- SelfCleaning Condenser
- Panneau de commande incliné au design élégant et ergonomique pour un contrôle intuitif
- Recommandation de charge
- Indication de rechargement

- AutoDry: programmes de séchage par capteurs d'humidité
- Sensitive Drying System: grand tambour en inox pour une meilleure protection des textiles, aubes SoftDesign
- Design AntiVibration: silence et stabilité extrême
- Eclairage du tambour par LED lumière d'intérieure du tambour
- Kit de raccordement pour évacuation de l'eau de condensation
- Sécurité enfants
- Signal de fin de programme
- Compteur d'utilisation: compte le nombre de programmes terminés
- Porte à ouverture latérale - charnières à droite, Réversible
- Couleur de porte: black-chrome, black grey
- Crochet de fermeture métallique

Caractéristiques techniques

- A glisser sous plan de travail de 85 cm
- Dimensions (H x L): 84.2 cm x 59.8 cm
- Profondeur de l'appareil: 61.3 cm
- Profondeur porte incluse: 66.2 cm
- Profondeur avec porte ouverte: 110.5 cm
- Technologie de pompe à chaleur avec liquide de refroidissement écologique R290

¹ Sur une échelle de classes d'efficacité énergétique de A+++ à D

² Consommation d'énergie en kWh par an, basée sur 160 cycles de séchage du programme standard avec pleine ou demi charge et la consommation en modes basse puissance

³ Durée du programme standard coton avec pleine charge

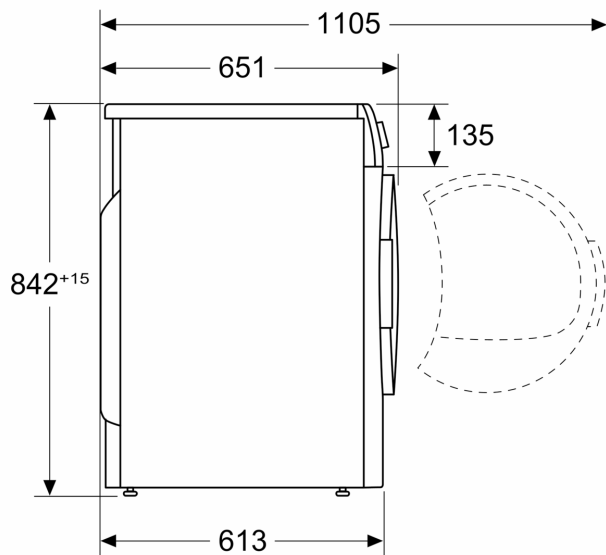
⁴ Sur une échelle de classes d'efficacité de condensation de A à G

⁵ Efficacité de condensation pondérée pour le programme standard coton avec pleine ou demi charge

*** 10% plus efficace (174 kWh/an) que la valeur limite (194 kWh/an) de la classe d'efficacité énergétique A+++ dans la catégorie 9kg selon le règlement délégué UE 392/2012

**Série 8, sèche-linge pompe à
chaleur, 9 kg
WQB246C4FG**

Mesures en mm



Mesures en mm

